
ORTHODOXER RELIGIONSUNTERRICHT: SYMBOLE

Klasse 10-11 / 16-17 Jahre



[SYMBOLE] ©2023 von [Sharing Worldviews]: Sharing Worldviews ist lizenziert unter CC BY-SA 4.0. Um eine Kopie dieser Lizenz zu sehen, besuchen Sie <http://creativecommons.org/licenses/by-sa/4.0/> Ausnahmen: siehe Anmerkungen oder Bildnachweis; Designelemente, Logos und Icons nicht unter freier Lizenz



www.sharing-worldviews.com



Inhalt

Kompetenzen/Lernergebnisse	2
Klassenstufe	2
Dauer	2
Vorbereitung	3
Schritt-für-Schritt-Beschreibung	3
Tipps für Lehrer	4
Materialien	6
[M1] KWL-Diagramm	6
[M2] Symbole und Objekte	7
[M3] Fragekarte	11
Literaturverzeichnis	12
Bildnachweis	12



Orthodoxer Religionsunterricht: Symbole

Kompetenzen/Lernergebnisse

Die Studierenden

- Können Symbole erkennen, wenn sie sie sehen.
- Kennen die Bedeutungen hinter den Symbolen.
- sind für die dynamische Beziehung zwischen Religion/Weltsicht und Symbolen sensibilisiert
- verstehen die tiefere Bedeutung von Symbolen und beziehen sie auch auf persönliche Zusammenhänge.
- erkennen die in religiösen und säkularen Darstellungen und Texten enthaltene Symbolik.
- erkunden, wie Symbole verwendet werden, um abstrakte Konzepte, Narrative, Rituale, spirituelle Überzeugungen und säkulare Weltansichten darzustellen.
- reflektieren eigene Überzeugungen, Werte und Identitäten.

2

Klassenstufe

10-11 / Alter 16-17

Dauer

90 min



Vorbereitung

- Bringen Sie Objekte wie Bilder, Symbolkarten, Statuen usw. in den Unterricht mit, die den Weltansichten der Schülerinnen und Schüler entsprechen.
- Stellen Sie den Schülerinnen und Schülern Fragen, um sie zu motivieren. Schreiben Sie einige der Fragen an, um die Bedeutung und den kulturellen Kontext religiöser Symbole zu erkunden, und ermutigen Sie sie, sich an der Diskussion zu beteiligen. Eine Liste mit Fragen finden Sie unter "Materialien".
- Kopieren Sie das KWL-Diagramm für jeden Schüler (KWL: What I know / What I wonder / What I learned).

Schritt-für-Schritt-Beschreibung

- Verteilen Sie das KWL-Diagramm (M1) an die Schülerinnen und Schüler und bitten Sie sie, die Spalten "Was ich weiß" und "Was ich mich frage" auszufüllen. Bitten Sie die SchülerInnen, die Tabellen bis zum Ende der Stunde aufzubewahren.
- Zeigen Sie der Gruppe die Objekte (M2) und stellen Sie sie so auf, dass alle Schüler sie sehen können.
- Teilen Sie die Teilnehmer in Gruppen von 4-5 Schülerinnen und Schülern ein, die zusammenarbeiten und ihre Ergebnisse dann präsentieren.
- Geben Sie jeder Gruppe die Aufgabe, eines der religiösen Symbole auszuwählen und verteilen Sie die Fragekarten (M3) an die Gruppen.
- Bitten Sie die Gruppen, vier der Fragen auf den Karten zu beantworten.
- Stellen Sie Quellen zur Verfügung (z. B. Bücher, Glossare, Online-Quellen usw.), in denen die Schüler nach Informationen über die Symbole suchen können.
- Leiten Sie jede Gruppe an, nach Informationen zu suchen und über die Rolle des religiösen Symbols zu diskutieren, um Antworten auf die Fragen zu finden.
- Bitten Sie jede Gruppe, ein Plakat zu entwerfen, das Informationen über das von ihnen gewählte Symbol enthält.
- Bitten Sie jede Gruppe, ihre Arbeit im Plenum vorzustellen. Geben Sie einen Zeitrahmen vor.
- Bitten Sie die Schülerinnen und Schüler, die Arbeit der einzelnen Gruppen im Plenum in einer aktiven Diskussion zu reflektieren.
- Bitten Sie die Schülerinnen und Schüler, an den KWL-Diagrammen zu arbeiten und die Spalte "Was ich gelernt habe" auszufüllen, indem sie über die folgenden Fragen nachdenken:
 - Wie haben Sie die Aktivität erlebt?



- Haben Ihnen die Gruppenaktivitäten geholfen, die Symbole zu verstehen?
- Was fällt Ihnen am Aussehen der ausgewählten Symbole auf? Was denken Sie über die Farben, Formen oder Merkmale?
- Welche Emotionen oder Gefühle wecken die Symbole in Ihnen? Warum fühlen Sie so?
- Wie können Sie die Symbole mit Ihren persönlichen Erfahrungen in Verbindung bringen? Welche Verbindungen finden Sie in Ihrem eigenen Leben oder Ihrer Kultur zu diesen Symbolen?

Tipps für Lehrer

- Wählen Sie verschiedene Objekte aus, damit die Schülerinnen und Schüler verschiedene Arten von Symbolen untersuchen können.
- Bitten Sie die Schülerinnen und Schüler, auch selbst einen Gegenstand mitzubringen.
- Entwerfen Sie Ihre eigenen Fragen für die "Fragekarten".
- Schlagen Sie zweisprachigen Schülerinnen und Schülern auch Webseiten in ihrer anderen Sprache vor, um sie bei der Gruppenarbeit zu unterstützen.

Gut zu wissen:

Religiöse Symbole unterscheiden sich von anderen Symbolen vor allem dadurch, dass ihnen ein transzendenter Ursprung zugeschrieben wird. Symbole sind menschliche Konstruktionen und haben einen großen sozialen Einfluss, der über die Grenzen der religiösen Sphäre hinausgeht. Symbole (Wort oder Bild) werden verwendet, um den Gläubigen zu helfen, ihren Glauben zu verstehen. Die religiöse Sprache ist symbolisch, weil es unmöglich ist, die übernatürlichen und transzendenten Wahrheiten des Glaubens auf andere Weise auszudrücken. Die Symbole im Leben der orthodoxen Kirche sind Bilder, Darstellungen, Szenen aus der Bibel oder aus dem täglichen Leben, die den Gläubigen die großen Geheimnisse des Lebens der Kirche, die Ereignisse der göttlichen Heilsgeschichte und des geistlichen Lebens offenbaren. Symbole verwenden eine andere Sprache, um den Inhalt des Glaubens zu artikulieren und die göttliche Botschaft zu vermitteln; sie tragen Bedeutungen und Traditionen, die für die Menschen von Bedeutung sind.

Die Darstellung von Symbolen in Gemälden ignoriert den Naturalismus und die Spontaneität, die sich in drei Dimensionen (Höhe, Breite und Tiefe) widerspiegeln,





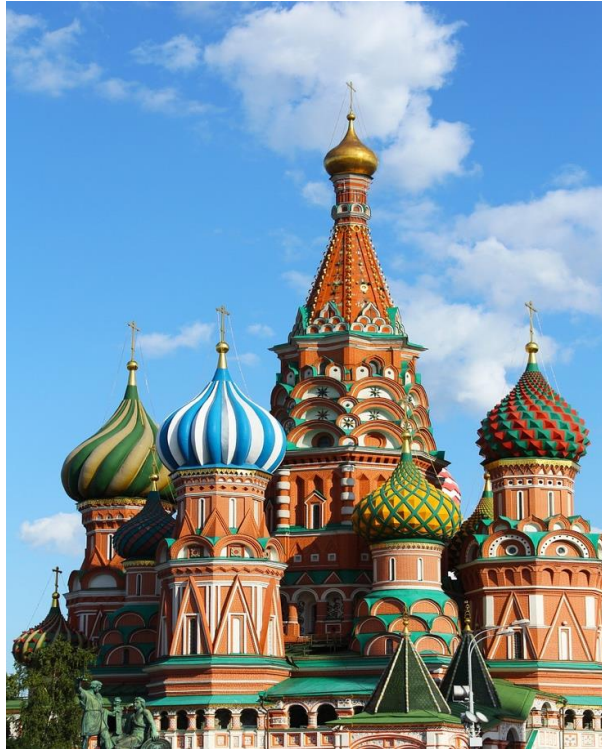
Learning in Encounter for Common Values in Diversity

und stellt die Figuren mit leichten Bewegungen dar, während sie gleichzeitig versucht, die Idee der übernatürlichen Welt auszudrücken.



[M2] Symbole und Objekte

1



2



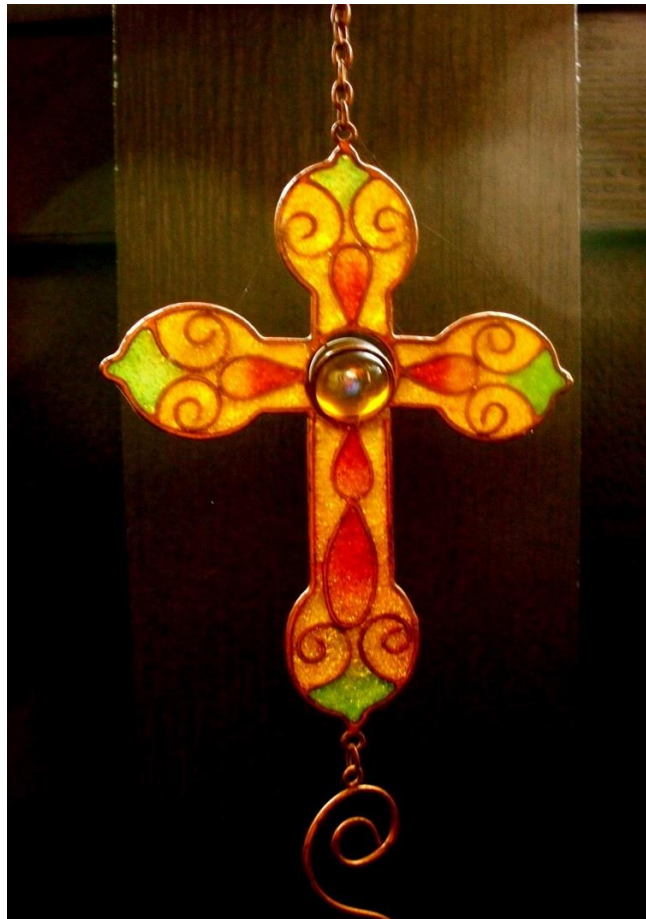
7



3



4



8



5



6



9

7



8



9



10



[M3] Fragekarte



1. Wo haben Sie dieses Symbol gesehen? In welchen Zusammenhängen ist es Ihnen begegnet?
2. Mit welchen Glaubensvorstellungen und Ritualen ist dieses Symbol verbunden?
3. Gibt es irgendwelche Geschichten oder Erzählungen, die mit dem Symbol verbunden sind? Welche Bedeutung haben diese Geschichten für Sie?
4. Gibt es bedeutende Ereignisse in der Geschichte oder im kulturellen Kontext des Symbols?
5. Was können Sie tun, um mehr Informationen über das Symbol zu sammeln? Welche Ressourcen können Sie nutzen oder welche Experten können Sie konsultieren?
6. Was halten Sie von diesem Symbol?



Literaturverzeichnis

<https://www.vimaorthodoxias.gr/theologikos-logos-diafora/ta-xristianika-symvola-kai-i-simasia-tous/>

<https://www.greekaffair.news/ta-symvola-sti-zoi-tis-orthodoxis-ekklisias-kai-poia-ermineia-echoyn/>

<https://www.im-manis.gr/index.php/o-mitropolitis/arthra/5302-ta-era-symvola-t-n-xristianik-n-katakomy-n>

Bildnachweis

1. Lizenzfrei über Pixabay.

<https://pixabay.com/photos/saint-basils-cathedral-cross-blue-597022/>

2. Lizenzfrei über Pixabay.

<https://pixabay.com/photos/virgin-mary-symbol-icon-5533101/>

3. Lizenzfrei über Pixabay.

<https://pixabay.com/photos/ascension-mosaic-church-orthodox-4770112/>

4. Lizenzfrei über Pixabay.

<https://pixabay.com/photos/cross-ornament-vintage-decor-995/>

5. Lizenzfrei über Pixabay.

<https://pixabay.com/photos/candle-wax-lit-prayer-church-1803143/>

6. Lizenzfrei über Pixabay.

<https://pixabay.com/photos/church-religion-russia-3731017/>

7. Lizenzfrei über Pixabay.

<https://pixabay.com/photos/lintel-jesus-christ-mosaic-1650214/>

8. Lizenzfrei.

9. Lizenzfrei.

